

An aerial photograph of a large group of people, many wearing blue shirts, standing on a wide, ornate stone staircase. The group is arranged in several rows, with many individuals raising their arms in a celebratory gesture. The staircase is surrounded by lush greenery and trees. The overall scene is bright and positive. Overlaid on the center of the image is the text 'NOS ENGAGEMENTS RSE' in a large, white, sans-serif font. A thick white horizontal line is positioned below the text.

NOS ENGAGEMENTS RSE

Notre Raison d'être

Nous défendons **le débat, la nuance, la conversation**, face aux enjeux complexes du monde, loin de la polarisation des points de vue, de la toute-puissance des réseaux sociaux et de la désinformation. Notre conviction profonde est que **le bon fonctionnement de notre démocratie** et de nos organisations repose sur le **respect de la diversité** des points de vue afin de permettre une opinion éclairée.

Convaincu de l'importance des valeurs d'écoute, d'inclusion et d'engagement de toutes les parties prenantes, bluenove intervient comme un **accélérateur des transitions (environnementales, sociétales, démocratiques, organisationnelles...), en mobilisant massivement l'intelligence collective** au sein des organisations publiques et privées, et **en activant des pratiques de co-construction résolument vertueuses**.

Nous appelons à un **nouveau pacte pour l'intelligence collective**, fondé sur les responsabilités du décideur (partager l'information, écouter avec humilité, prendre en compte les avis et d'expliquer les décisions en toute transparence) et les devoirs des participants (s'informer, se responsabiliser, être respectueux). Seul un recours à l'intelligence collective est de nature à garantir la liberté d'expression, le droit à la parole quel que soit le statut, l'encapacitation des individus.

Chez bluenove, nous défendons la **consultation de l'ensemble des parties prenantes** et la place laissée à la **problématisation**, comme **prérequis d'une décision** saine et raisonnée. C'est pourquoi **nous développons dans cet état d'esprit des solutions technologiques et méthodologiques d'intelligence collective permettant de co-crée**r, avec le souci du plus grand nombre et de la plus grande diversité, **les solutions de demain aux problèmes les plus exigeants**.

La RSE, au coeur des engagements de bluenove

Nous en sommes résolument convaincu(e)s : **les meilleures décisions et les actions à plus fort impact seront collectives !** C'est avec la force du collectif, en ouvrant la collaboration avec l'ensemble des parties prenantes (collaborateurs, clients, citoyens, actionnaires, ONG et associations...) que les organisations de demain réussiront à accélérer les transitions et avoir un développement pérenne et soutenable.

Symbole de cette volonté de passer à l'action, bluenove s'est engagé dans une démarche de progrès continu de notre stratégie RSE structurée autour de **4 axes d'impact : Sociétal - Social - Environnemental - Gouvernance.**

Dans sa stratégie RSE, bluenove aborde les principaux enjeux environnementaux, sociaux, sociétaux et de gouvernance auxquels nous sommes confrontés, ainsi que les mesures mises en place pour y répondre.

Nos engagements sur la période 2026-2028

L'impact sociétal

- Développer des projets ayant un impact social et sociétal, notamment avec la société civile
- Permettre l'engagement sociétal des collaborateur.rices
- Prendre en compte et mesurer l'impact sociétal et environnemental de nos missions
- Renforcer l'inclusivité de nos démarches de dialogue

- Participer au débat public sur la démocratie et les nouvelles formes de dialogue citoyen
- Intervenir en mécénat de compétences auprès d'acteur.rices engagé.es

L'impact social

- Développer les compétences des bluenovien.nes
- Promouvoir la parité chez bluenove
- Renforcer l'égalité salariale et la transparence des salaires en interne
- Lutter contre toutes les discriminations
- Prendre soin de la santé mentale et lutter contre l'épuisement professionnel

Nos engagements 2026-2028

L'impact social

- Contribuer à l'insertion par l'emploi
- Améliorer le bien-être au travail
- Prendre soin de la santé mentale et lutter contre l'épuisement professionnel

L'impact environnemental

- Connaître notre empreinte carbone pour diminuer notre impact
- Mettre en œuvre une politique de numérique responsable
- S'engager et promouvoir une démarche d'IA responsable
- Former les bluenovien.nes aux enjeux de la transition écologique

- Promouvoir les mobilités douces au quotidien
- Développer nos activités en faveur de causes environnementales

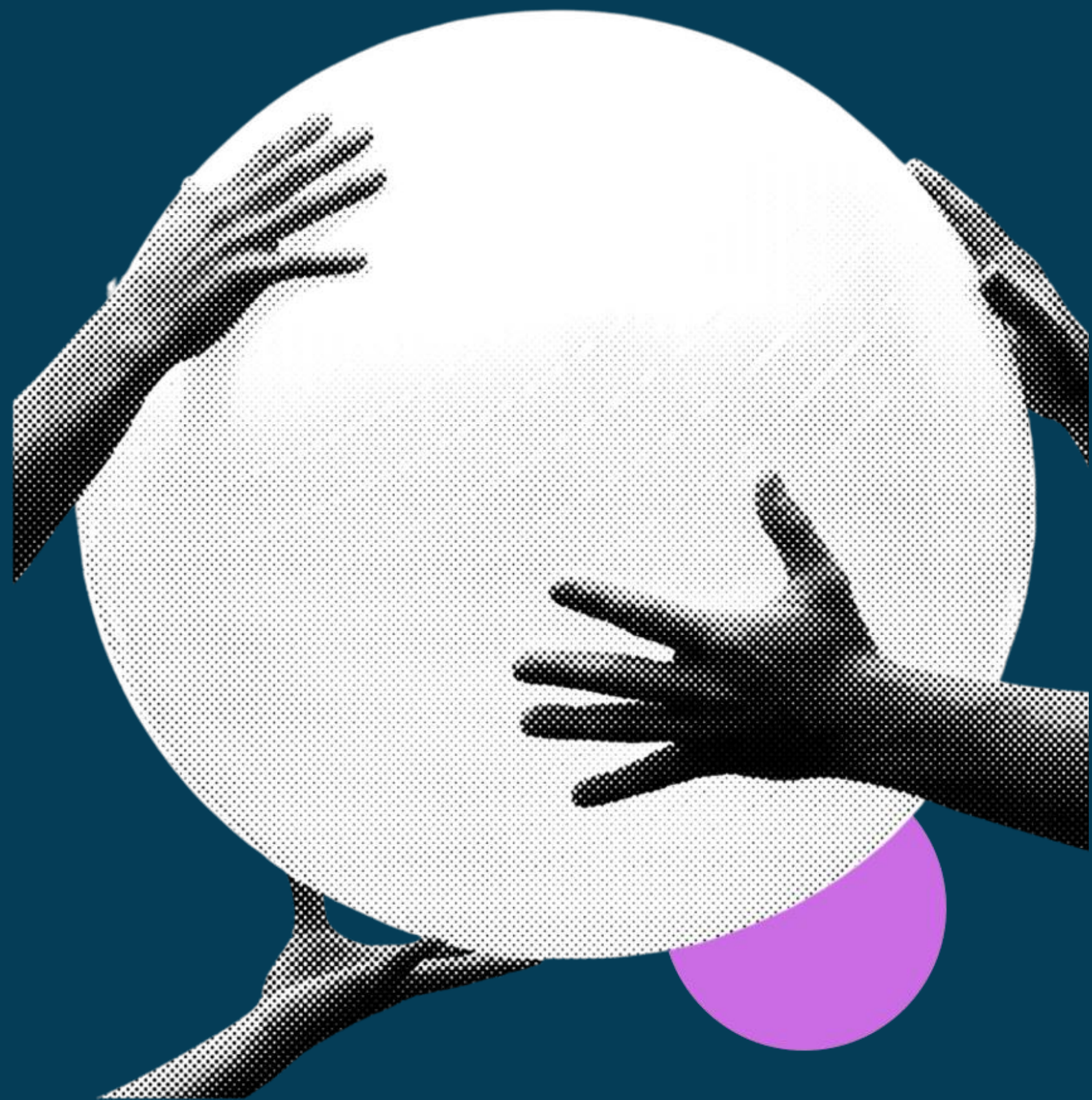
L'impact de la gouvernance

- Donner de la place aux salariés dans la prise de décision

01. 

L'impact sociétal

**bluenove s'est donné
l'ambition de
concrétiser sa raison
d'être en servant
quatre grandes formes
de dialogue**



participantes et des équipes
d'ateliers en simultané



Animation de séminaires d'élaboration de la feuille de route du Club Développement Durable des Etablissements et Entreprises Publics



Accompagnement dans l'animation des Rencontres Biodiversité & Territoires rassemblant 1 000 participants



Démarche participative (consultation, entretiens et séminaire) de conception de la feuille de route stratégique



Consultation des collaborateurs sur la Raison d'être et les engagements, avec plus de 2 000 participants



Consultation des associés et de l'ensemble des collaborateurs sur le nouveau Plan stratégique du Groupe



Animation de 4 séminaires internes de cohésion



Accompagnement d'un groupe d'étudiants de l'Impact Studio de Science Po sur les nouvelles formes de dialogue parties prenantes



Animation du +1Lab et du premier Conseil des Générations Futures du groupe

Démarche participative (consultation, entretiens et séminaire) de conception de la feuille de route stratégique



Consultation des collaborateurs sur le nouveau plan d'entreprise 2030



Lancement d'un baromètre collaborateurs sur les besoins de transformation des salariés du groupe



Consultation des musiciens et des équipes DMC & France Musique



Consultation auprès de 207 experts en durabilité et résilience du secteur de la construction



Étude auprès des entreprises manufacturières du Québec sur la productivité - 1^{re} étude B2B qualitative à grande échelle au Québec



Consultation interne auprès des 7000 collaborateurs sur le projet "Nouveaux Hôpitaux"



Consultation des collaborateurs lors des réflexions autour du nouveau projet d'entreprise - 200 participants



Animation du séminaire de cohésion des cadres



Lancement de la promotion 2026 des Explorateurs de l'Innovation et du Numérique



Programme d'éducation et de sensibilisation à l'IA - + de 800 étudiants formés



Organisation de l'enquête annuelle sur la QVCT - 70 % des collaborateurs répondants pour améliorer la qualité et les conditions de travail



Conception de la fresque de la mission du Groupe Emeis

DIALOGUE PARTIES PRENANTES



Accompagnement stratégique de la Purpose Week et réflexions sur la mise à jour de la mission



Accompagnement et animation de 3 collectifs visant à faire de l'influence collective à l'échelle territoriale

ACCOMPAGNER TOUTES LES FORMES DE DIALOGUE

DIALOGUE INTERNE



Consultation citoyenne "Parlons France" sur notre rapport à la France - + de 5000 participants



Consultation des Etats généraux de la Santé et de la Protection sociale - Plus d'une trentaine d'organisations partenaires



Conception de la démarche d'écoute des salariés à domicile

DIALOGUE CITOYEN



Démarche participative (consultation, atelier, priorisation) de co-construction de la feuille de route stratégique avec les agents et jeunes



Consultation des 4200 collaborateurs sur l'évolution du "Dossier unique"

DIALOGUE SOCIAL



Analyse des contributions de la démarche « La Région toujours là à vos côtés » : une tournée populaire et citoyenne dans les 13 départements d'Occitanie



Animation de la communauté clients "Ma gare & moi" des 80 plus grandes gares de France



Consultation de l'ensemble des collaborateurs sur l'engagement et la qualité de vie au travail - + de 5000 collaborateurs se sont exprimés



Consultation de l'ensemble des salariés d'Amazon Web Services et Amazon EU France sur l'accord de télétravail instaurant le retour au bureau obligatoire - 90% des salariés se sont exprimés sur l'accord de télétravail



Consultation "Ce qui nous parle" sur le nouveau récit écologique avec la participation de plus de 10 000 citoyens



Consultation citoyenne permettant aux citoyens de poser leurs questions aux chercheurs sur la recherche contre le cancer avec + de 1 000 citoyens contributeurs



Accompagnement des partenaires sociaux et patronaux de la région dans leur conférence sociale sur la

**En écho à ces quatre formes de dialogue,
bluenove se fixe 6 objectifs d'ici 2028**

Développer des projets s'inscrivant ayant un impact social et sociétal, notamment avec les acteurs de la société civile

Depuis 2025, 50% du chiffre d'affaires de bluenove a un impact direct sur des enjeux sociaux et sociétaux.

En 2028, bluenove s'engage à atteindre 60% de chiffre d'affaires sur des missions ayant un impact direct sur des enjeux sociaux et sociétaux, et notamment dans l'accompagnement d'acteurs de la société civile

Les missions dite « société civile » sont les missions commanditées par des organisations représentantes de la société civile : associations, syndicats, fédérations, etc. Elles ont pour objet de mobiliser les citoyens autour d'enjeux, de thème ou de problématiques de société.

Permettre l'engagement sociétal des collaborateur.rices

Entre 2026 et 2028, bluenove prévoit de continuer à soutenir les engagements sociétaux de ses collaborateur.rices au cas par cas, en aménageant leur temps de travail et en leur laissant la possibilité de mener des projets internes.

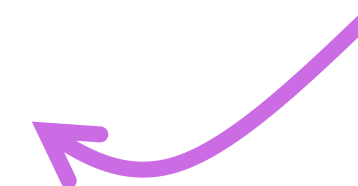
En 2026, l'intégration de bluenove au sein de la **plateforme KOMEET** fait l'objet d'une instruction. Cette plateforme est déployée au sein du Groupe Alpha auquel bluenove appartient.



EXEMPLE D'ENGAGEMENT DES SALARIÉS

À l'initiative de 2 collaborateurs, 3 événements, « Dialogues – la matinale » seront organisées en 2026 pour faire vivre le débat démocratique auprès de nos clients, nos partenaires et nos équipes.

La 1^{ère} a eu lieu le 19 mars sur « **Comment les désaccords peuvent-ils être vertueux ?** » en la présence de **Mathieu Souquière** et **Clara Delétraz**



Prendre en compte et mesurer l'impact sociétal et environnemental de nos activités

Depuis sa création et à travers sa raison d'être, bluenove a à cœur de **réaliser des missions à impact sociétal, social et environnemental.**

En 2026, bluenove lance une réflexion sur les **5 critères pour qualifier une mission à impact.**

En 2025, bluenove a obtenu le score 72,6/100 à l'**Impact Score**. En 2026-2028, bluenove s'engage à maintenir ce score.

Renforcer l'inclusivité de nos démarches

En 2022, bluenove a mis en place un groupe de travail interne visant à augmenter l'inclusivité de nos méthodes et outils afin que tous.tes puissent faire entendre leur voix.

En 2023, bluenove a mis en œuvre une feuille de route visant à augmenter l'accessibilité numérique de la plateforme [**Assembl.**](#)

En 2024, bluenove a **sensibilisé 100%** de ses collaborateur.ices à la **méthode FALC***.

En 2025, bluenove a participé et animé un atelier aux **Inclusive days.**

Participer au débat public sur la démocratie et les nouvelles formes de dialogue citoyen

En 2025, plus de 200 participant.es ont été présent.es lors d'ateliers et d'événements liés à la **citoyenneté et la démocratie**.

En 2026, bluenove a **augmenté le nombre de ses missions à dimension citoyenne**. Voici quelques exemples :

- États Généraux de la santé et de la protection sociale,
- États Généraux de la lecture jeunesse,
- Convention citoyenne des temps de l'enfant,
- Consultation citoyenne « Parlons enfance » en Belgique.

Intervenir en mécénat de compétences auprès d'acteur.ices engagé.es

En 2026, bluenove a organisé gratuitement un Bright Mirror "déclat climatique" pour **sensibiliser sur les futures souhaitables** à la Climate House. .

Entre 2026 et 2028, nous souhaitons accompagner 3 à 4 organisations en **mécénat de compétences** et **missions en partenariats** avec des organismes d'intérêt général, **comme la Communautés des Entreprises à Mission et Innov'Acteurs**.

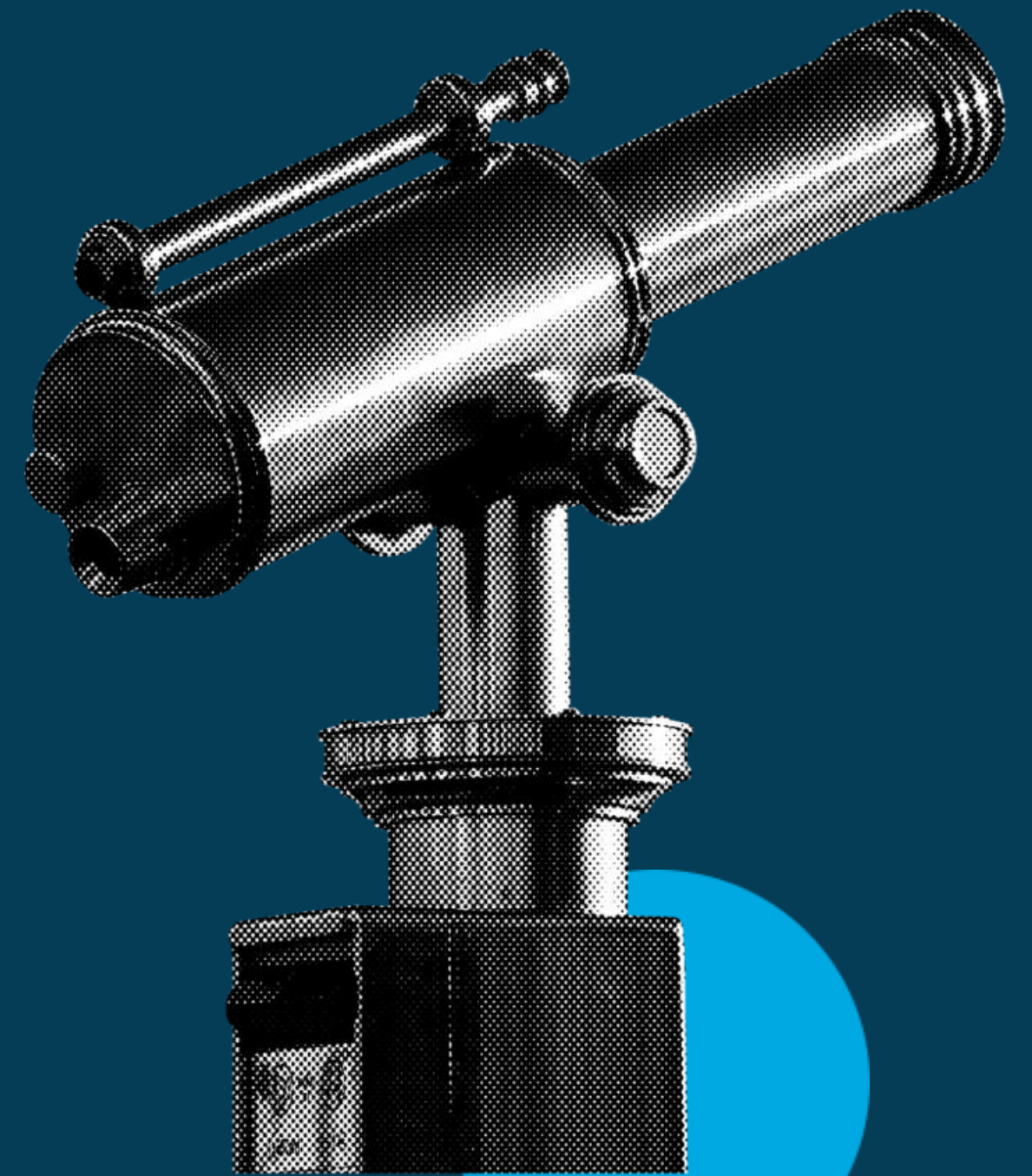


Participation d'une collaboratrice à l'émission **Backseat** pour présenter les résultats d'une consultation citoyenne.

02.

L'impact social

bluenove promeut **l'équité**
et **l'inclusion** au sein de son
organisation et au-delà



Développer les compétences des bluenovien.nes

Depuis plusieurs années, bluenove met en œuvre un **programme annuel de formation interne**, l'«**École 43**», à travers lesquelles les équipes se forment entre elles sur des sujets liés à l'intelligence collective.

En 2026, les «**École 43**» prennent la forme **de 3 après-midi de formation** dans l'année dédiés à des sujets clés.

bluenove organise aussi des **blueshares**, sessions de **rencontres avec des invité.es externes spécialisé.es** sur des sujets d'actualité (société, environnement...) et partageant leurs expertises.

Promouvoir la parité chez bluenove

En 2026, le collectif managérial de bluenove est composé en majorité de femmes, avec **3 manageuses, 2 directrices et 3 directeurs**. La parité dans le CODIR s'est améliorée mais reste encore à atteindre (2 membres sur 5).

Les femmes représentent **57% des effectifs** de bluenove (16% équipe tech, 70% équipe conseil, 100% équipe support),

Renforcer l'égalité salariale et la transparence des salaires en interne

En 2026, bluenove dispose depuis plusieurs années d'une **grille salariale transparente** pour les équipes Conseil et Tech & Produits.

Chez bluenove, les promotions se font par changement de grade et sont automatiques.

En 2026, pour objectiver la montée en grade, un nouveau **référentiel de compétences** est en cours de co-construction avec l'ensemble des équipes.

Lutter contre toutes les discriminations

Depuis 2022, bluenove mène plusieurs **actions de sensibilisation aux enjeux d'inclusion** portées par les collaborateurs et collaboratrices (ex: organisation d'un atelier annuel de sensibilisation **LQBTQIA+**).

En 2025 bluenove a rédigé sa **charte 3S** : pour un **environnement Sain, Serein et Sécurisé** pour toutes et tous. Cette charte est signée par tous les collaborateurs et collaboratrices.

En 2026-2028, bluenove s'engage à respecter et à faire respecter cette charte.

En 2026, bluenove se dote de 3 référents harcèlements.

Prendre soin de la santé mentale et lutter contre l'épuisement professionnel

En 2024 et 2025, **des ateliers de réflexion et de co-construction sur les RPS** ont été menés conjointement par les représentants du personnel et la direction

En 2025, un **psychologue du travail** est venu faire **une formation sur l'épuisement professionnel**.

En 2025, bluenove a sorti son **protocole de prévention et de guérison du burn-out**.

En 2026-2028, bluenove s'engage à **respecter les mesures prises dans ce protocole**.

Contribuer à l'insertion par l'emploi

En 2026, bluenove mène des projets communs avec l'agence **Permis de vivre la ville**, chantier d'insertion qui forme à la communication des jeunes issus de quartiers défavorisés. bluenove est aussi adhérent de la plateforme **Linklusion**.

Depuis 2025, bluenove utilise le **processus de recrutement du groupe Alpha**, détenteur de bluenove, qui favorise **l'inclusivité des personnes en situation de handicap** et qui **empêche la discrimination à l'emploi**.

En 2026-2028, bluenove s'engage à continuer sur cette voie.

Améliorer le bien-être au travail

(1/2)

En 2026, les représentants du personnel ont mis en place un **calendrier des évènements internes** :

- 4 sessions sportives pour découvrir un nouveau sport
- 2 sorties culturelles
- 2 évènements festifs
- 1 journée team-building sur la stratégie de l'entreprise



1ère session sportive 2026 : le five

Améliorer le bien-être au travail

(2/2)

Depuis 2023, les équipes de bluenove sont **libres de fixer leurs journées de télétravail** sans restriction particulière.

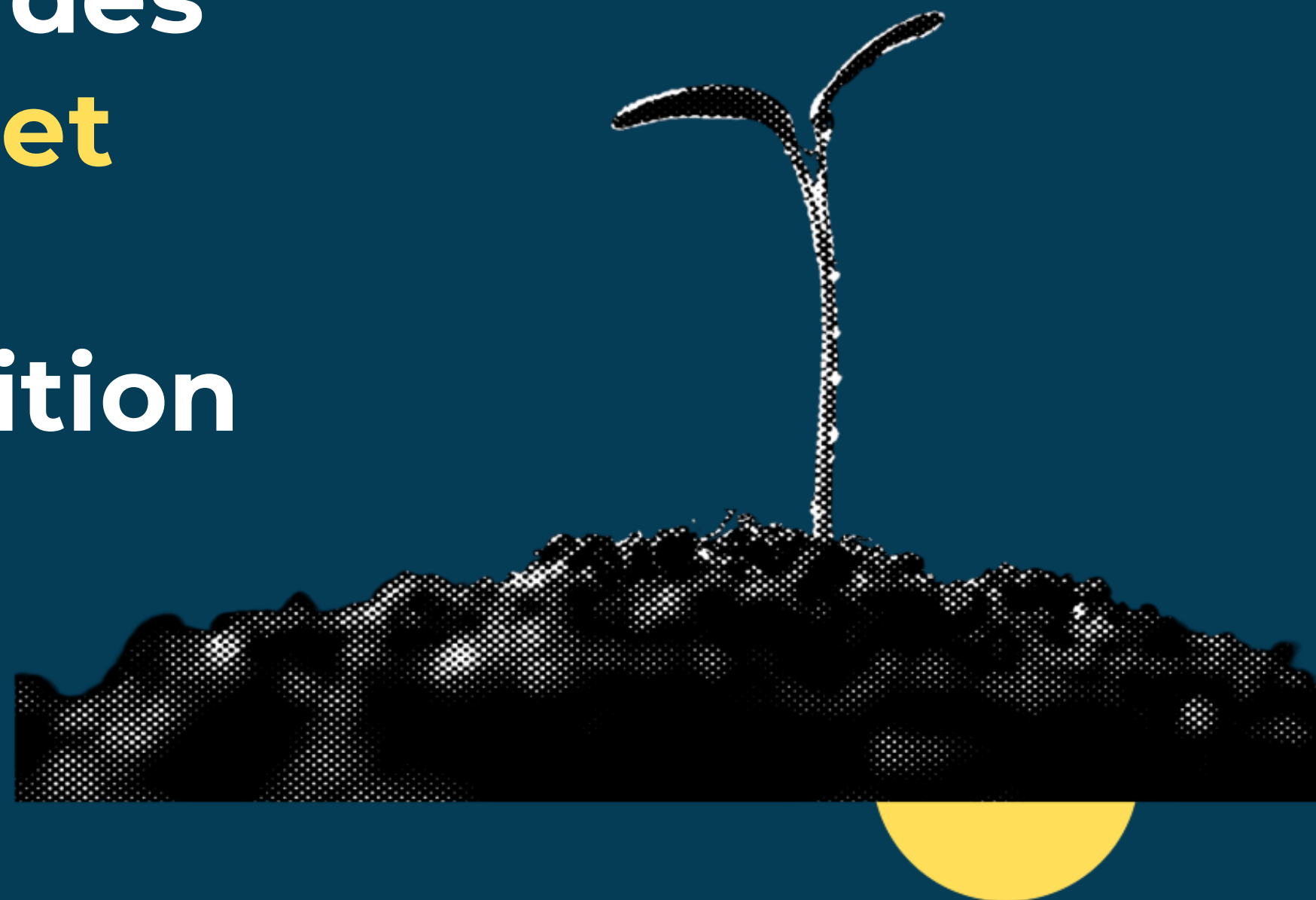
Depuis 2025, les équipes bluenove peuvent participer aux évènements et sorties proposées par le groupe Alpha (10km de Paris, l'Alpha Games, etc.).



03.

**L'impact
environnemental**

bluenove place la
durabilité au cœur de ses
actions en adoptant des
pratiques concrètes et
mesurables pour
contribuer à la transition
écologique.



Calculer son empreinte carbone pour diminuer notre impact

En 2026, le Groupe Alpha, entreprend de réaliser son **bilan carbone**. Les activités de bluenove seront comptabilisées dans le bilan et permettra à bluenove, pour la première fois, de **mesurer l'impact carbone de ses activités**.

Dès 2026, le groupe Alpha s'engage à **réaliser son bilan carbone** ainsi que celui de ses filiales, **chaque année** et donc de bluenove.

D'ici 2028, bluenove va mettre en place **un plan d'action pour réduire son impact carbone**.

Mettre en œuvre une politique de numérique responsable

Depuis 2022, bluenove **optimise sa politique d'achats d'équipements informatiques** et téléphoniques en allongeant la durée de vie de notre matériel.

En 2025, **100% du matériel informatique** non utilisé a été **reconditionné avec Emmaüs connect ou recyclé avec No Solo**.

Entre 2024 et 2025, bluenove **a réduit de 17% l'utilisation de ses serveurs numériques** pour réduire son empreinte carbone.

S'engager dans une démarche d'IA responsable

En 2026, 100% des effectifs de bluenove ont été formés à l'utilisation de l'IA responsable via la formation interne du Groupe Alpha « Passeport IA » et pas **une formation en présentiel par la référente IA en interne.**

En 2026, le groupe Alpha s'est doté **d'une charte IA** pour guider l'utilisation de l'IA par ses équipes.

Former les bluenovien.nes aux enjeux de la transition écologique

En 2026, bluenove compte deux animateurs.ices de la Fresque du Climat qui ont réalisés 4 animations . 92% des effectifs y sont formés.

En 2026-2028, bluenove s'engage à **continuer à former ses nouveaux arrivants à la Fresque** du climat.

Les salarié.es sont aussi **formé.es aux enjeux de la transition environnementale** grâce aux **blueshares**, sessions de rencontres avec des **invité.es externes spécialisé.es sur des sujets RSE** (société, environnement...).

Promouvoir les mobilités douces au quotidien

Depuis 2022, bluenove a mis en place le **forfait indemnité kilométrique vélo** pour les équipes qui le souhaitent.

En 2026, bluenove s'est inséré dans la politique de voyages & transports du Groupe Alpha qui a pour objectif de **réduire d'ici à 2030 10% de ses GES**, par exemple en limitant au maximum l'usage de l'avion en faveur du train.

Développer nos activités en faveur des causes environnementales

Depuis 2023, **75% des missions réalisées ont un volet environnemental.**

En 2025, bluenove s'est engagé auprès de **WWF** pour réaliser une **grande consultation citoyenne sur l'écologie** : [Le rapport complet "Récits pour une écologie populaire"](#)

Sur la période 2026-2028, bluenove s'engage à réaliser **10 missions ou projets totalement dédiés à la transition environnementale.**

04.

L'impact de la
gouvernance

Donner de la place aux salariés dans la prise de décision

Le CSE se **réunit chaque mois pour discuter des orientations de l'entreprise** et des remontées des collaborateurs et collaboratrices. L'ensemble des discussions sont retranscrites et publiées sur un sharepoint commun.

Plusieurs fois par an, les **salariés.es sont consultés.es** à travers des “Parler Vrai” et des enquêtes “CSEssion d'écoute” trimestrielles.

Depuis 2026, 30 minutes des réunions d'équipe mensuelles sont dédiées à de la **co-construction sur des sujets stratégiques** de l'entreprise.

Les collaborateurs seront associés aux choix clés de l'entreprise, comme la construction du nouveau référentiel de compétences.

Et après...

En tant qu'expert du dialogue et de l'intelligence collective, **nous sommes appliqués à nous-même ce que nous prônons à nos clients.** Cette stratégie RSE a donc été **co-construite avec l'ensemble des bluenovien.nes.**

À l'avenir, nous continuerons d'impliquer nos collaborateur.rices dans notre politique de RSE afin d'évaluer les différents engagements pris, et ainsi **garantir une approche pérenne et responsable dans nos actions futures.**